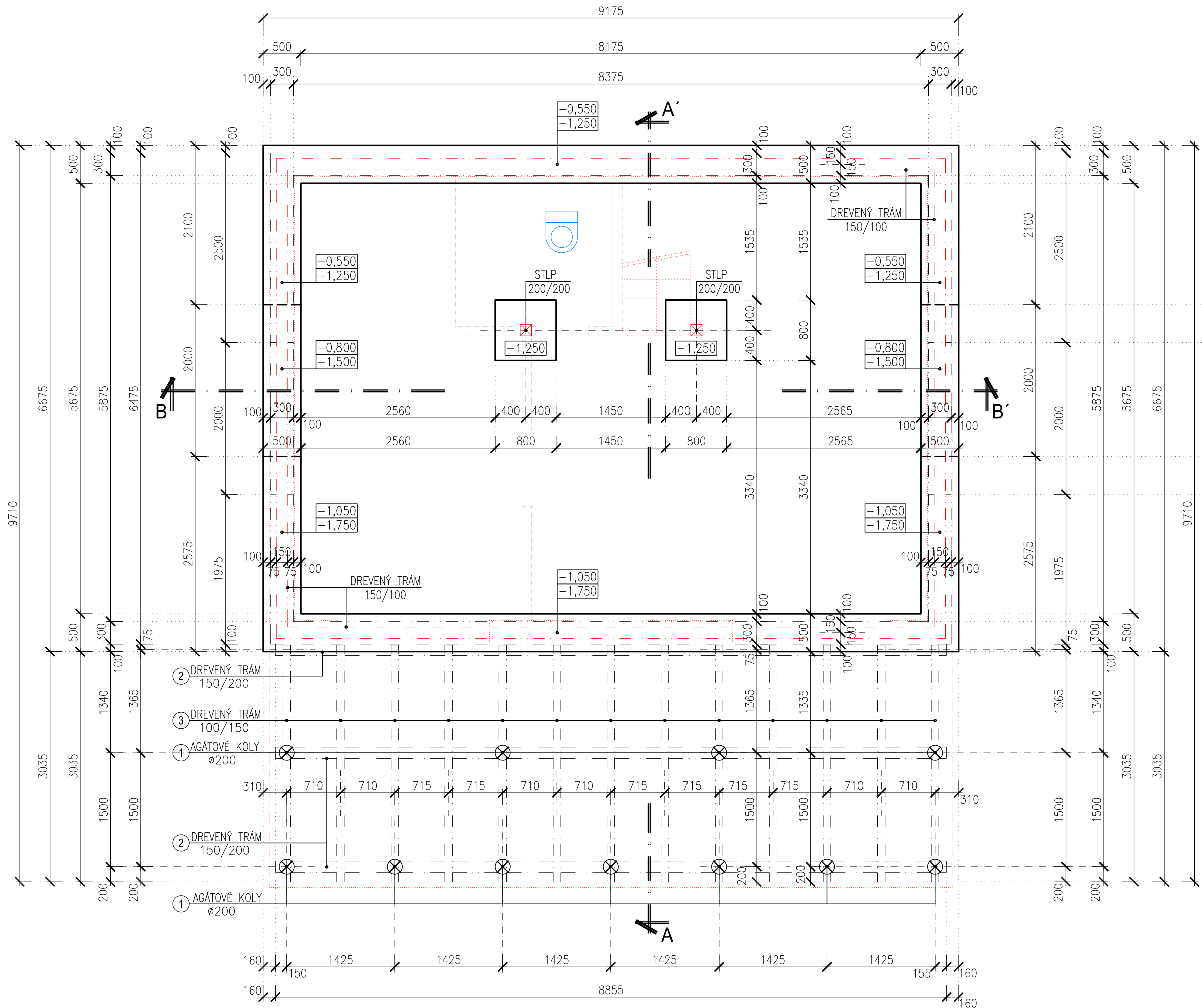
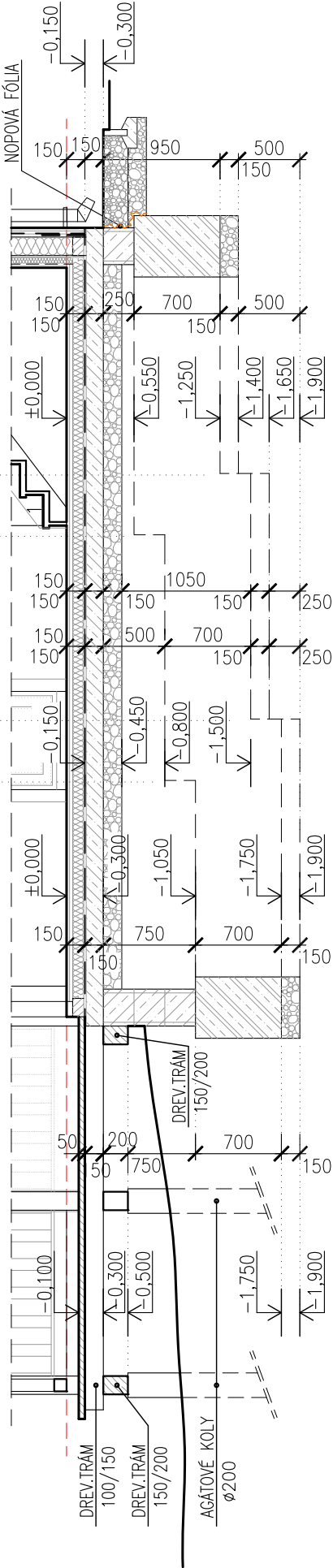


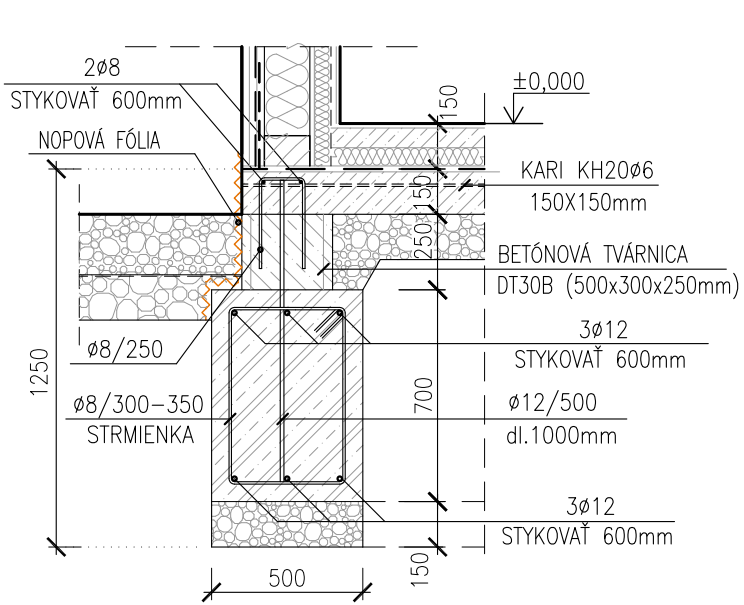
PÔDORYS ZÁKLADOV M 1:50



REZA-A' M 1:50



DETAIL M1:25
ZÁKLADY 500x700 mm, + 1x DT30



LEGENDA MATERIÁLU

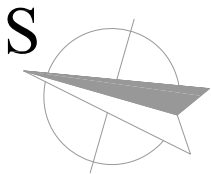
- ŠTRKOVÉ / MAKADAMOVÉ LŮŽKO, ZHUTNENÉ
- MURIVO Z DEBNIACICH TVÁRNIC hr.300mm (300x250x500mm) ZALIATÉ BETÓNOM C20/25, S KONŠTR. VÝSTUŽOU
- PROSTÝ BETÓN TR. C10/15 – C20/25 PRESNÉ DIMENZIE URČUJE ČASŤ STATIKA
- ŽELEZOBETON TR. C20/25 – C25/30 PRESNÉ DIMENZIE URČUJE ČASŤ STATIKA
- IZ. PROTI ZEMNEJ VLHKOSTI + 3XPENETR. NÁTER
- TEPELNÁ ISOLÁCIA POLYSTYRÉN EPS-XPS/MINERÁLNA VLNÁ
- NOPOVÁ FÓLIA – MECH. OCHRANA A PREVETRVANIE PODZEMNÝCH ČASŤÍ MURIVA

VÝPIS DREVENÝCH TERASOVÝCH PRVKOV

Číslo	Názov prvku:	Prierez (mm)	Počet (kus)	Dĺžka (m) (presne)	Celková dĺžka (bez rezervy)(m)	Objem (m3)
1	AGÁTOVÉ KOLY	Ø200	11			
2	DREVENÝ TRÁM	150/200	3	8,900	26,700	Σ=0,801m3
3	DREVENÝ TRÁM	100/150	13	3,150	40,950	Σ=0,614m3
CELKOM						Σ= 1,415m3

POZNÁMKA

- po ukončení výkopových prác je potrebné posúdiť únosnosť základovej škáry. Pri nevhodných základových pomeroch je potrebné posúdiť základy a nadimenzovať ich na konkrétne základové pomery (nutný geologický prieskum).
- pri zistení hladiny spodnej vody v základovej škáre je potrebné urobiť geologický prieskum a podľa potreby zmeniť spôsob zakladania a izolovania stavby.
- všetky stavebné úpravy v konštrukcii – viď. profesia
- základy, ktoré nesiahajú do nezámrznej hĺbky (800 mm, 1200 mm) pod upravený terén, a teplotného pásma – je nutné podsypať štrkopieskom až na nezámznú hĺbku
- do základov umiestniť okružné uzemnenie vodičom FeZn d=10mm pre uzemnenie bleskozvodu (vývody viď. výkresy elektroinšt. – bleskozvod)
- pred zabetovaním podkl.betónu je potrebné uložiť ležaté rozvody podľa PD–časť zdravotníctva
- hydroizoláciu vytiahnuť vertikálne 300–350mm nad úroveň odkvapového chodníka
- min. krytie výstuže zákl. pásov je 50mm
- výškové kóty sa vzťahujú k hornej úrovni podlahy, t.j. ±0,000=109,70m n.m.



PROJEKTANT	Szilvia Vörös Dócza		
AUTOR STAVBY	Szilvia Vörös Dócza		
VYPRACOVAL	Szilvia Vörös Dócza, 946 03 Kolárovo, Pačérok č.171		
INVESTOR	Martevent, s.r.o., 947 01 Martovce č.14		
MIESTO STAVBY	Martovce č.p.6231/2		
NÁZOV STAVBY		REKREAČNÁ CHATA	
ČASŤ	ARCHITEKTÚRA: PROJEKT NA STAVEBNÉ POVOLENIE	MIERKA	Č. VÝKRESU
OBSAH	PÔDORYS ZÁKLADOV	1:50	A02